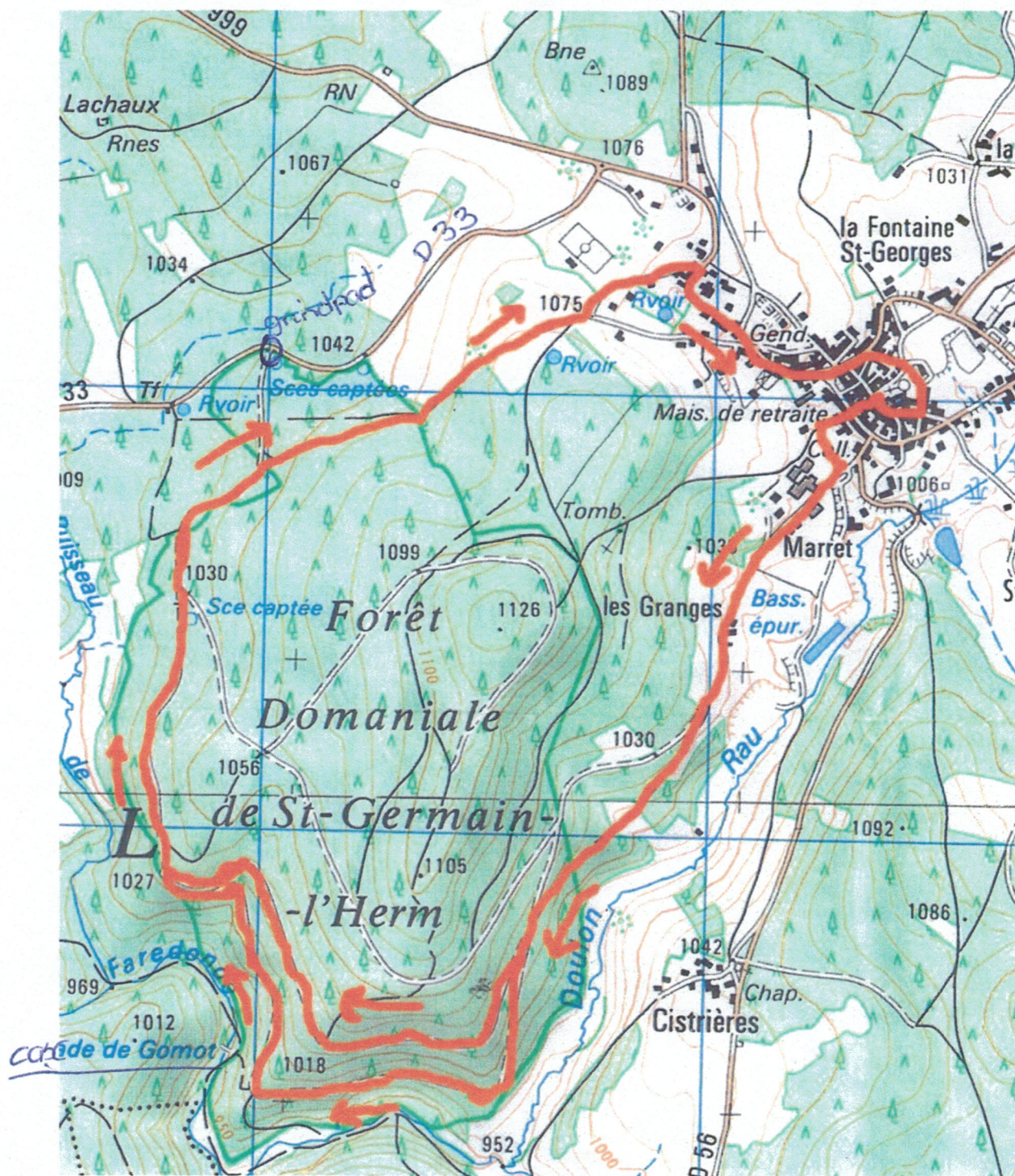


Itinéraire orange : 5,5 km



Direction la poste, puis la Mairie, passer devant le collège, et rentrer dans la forêt Domaniale. Après le banc deux solutions.

1. Le chemin tout droit.
2. Le chemin du bas à gauche « Cascade de Gomot ».

Les deux chemins se rejoignent 1800 m plus loin.

Traverser la forêt, rentrer par le sentier à droite puis, après le réservoir, descendre sur **ST GERMAIN L'HERM**.